

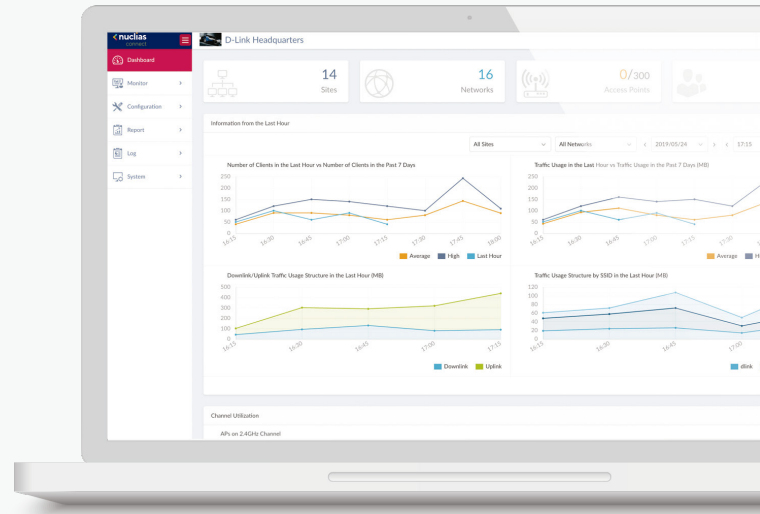
PUNTO DE ACCESO NUCLIAS CONNECT AC2300 WAVE 2

DAP-2682



Descripción General de Nuclias Connect

Bienvenido a Nuclias Connect, la solución de administración centralizada de D-Link para redes de pequeñas y medianas empresas (SMB). Nuclias Connect hace que sea más fácil analizar, automatizar, configurar, optimizar, escalar y asegurar su red, brindando la conveniencia de una solución de administración para toda la empresa, a un precio asequible.



▲ Interfaz intuitiva

Características de la solución

- » Software de gestión Nuclias Connect de descarga gratuita
- » Puntos de acceso sin licencia
- » Retro-Compatibilidad
- » Interfaz intuitiva
- » Controlador de hardware económico*
- » Informes y análisis de tráfico
- » Configuración remota y configuración por lotes
- » Administración basada en roles
- » Registros de cambios y eventos que se pueden buscar y auditar
- » 802.1x y servidor RADIUS, POP3, LDAP
- » Soporte multilinguaje
- » Gestión de Ticket para Ingreso
- » Integración de autenticación y pasarela de pago (Paypal) a través del portal cautivo personalizable

Beneficios de la solución

1 / Gestión de toda la red

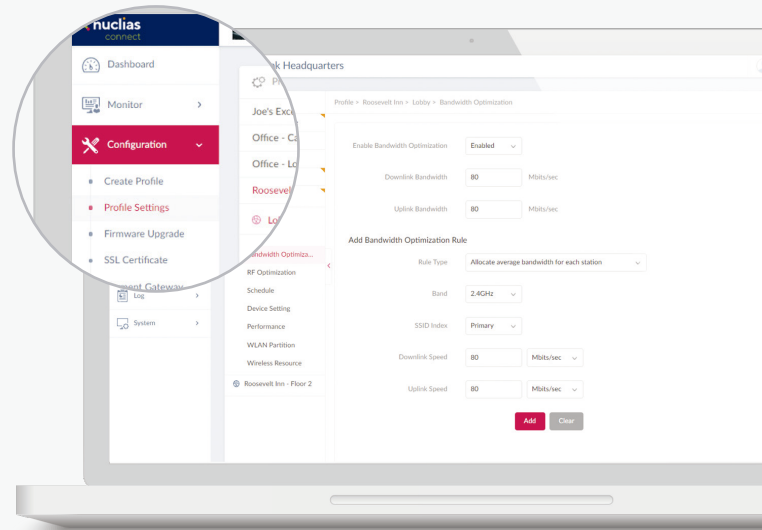
De instalación gratuita en Windows Server (o Linux a través de Docker), el software Nuclias Connect admite actualmente una docena de modelos de puntos de acceso (AP) D-Link nuevos y antiguos, y es capaz de administrar hasta mil AP. Junto con la aplicación móvil Nuclias Connect y un controlador de hardware opcional de bajo costo (The Hub*), Nuclias Connect es incluso adecuado para ubicaciones remotas donde una PC o servidor dedicado podría no ser práctico.



*Comuníquese con su oficina local de D-Link para conocer la disponibilidad.

2/ Flexibilidad para satisfacer sus necesidades

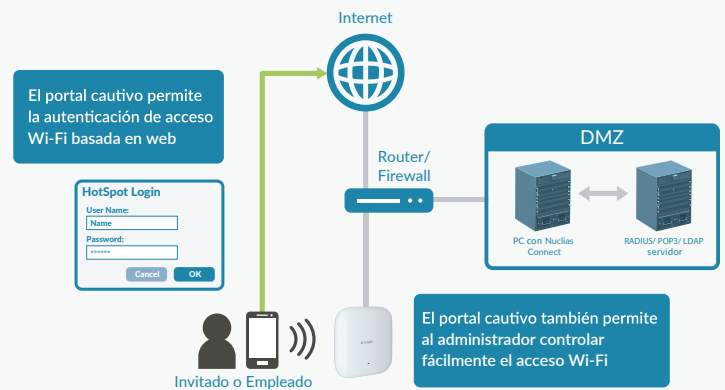
A través del monitoreo basado en software y la administración remota de todos los puntos de acceso (AP) inalámbricos en su red, Nuclias Connect ofrece una enorme flexibilidad en comparación con los sistemas de administración tradicionales basados en hardware. La configuración se puede realizar de forma remota y el software de gestión es personalizable. Nuclias Connect permite el control y análisis de una granularidad amplia o fina, presentable en una variedad de formatos. Además, los administradores pueden proporcionar y administrar una variedad de implementaciones distribuidas, incluida la opción de configurar los ajustes y personalizar las cuentas de administrador para cada implementación. Nuclias Connect le brinda la flexibilidad financiera y técnica para expandirse desde una red pequeña a una más grande (hasta 1,000 AP), mientras conserva un sistema de administración robusto y centralizado.



▲ Configuración de toda la red

3 / Fácil administración

Los administradores de red pueden otorgar autoridad de gestión localizada para redes locales. Además, dado que los AP pueden admitir ocho SSID por radio, los administradores tienen la opción de usar un SSID para crear una red de invitados para los visitantes. Nuclias Connect permite múltiples autenticaciones de usuarios y también hace posible configurar controles de acceso específicos para cada SSID, dando a los administradores la opción de configurar redes internas separadas para diferentes subredes. Esto significa que los servicios de valor agregado más avanzados, como el portal cautivo o el punto de acceso Wi-Fi, se pueden utilizar para ayudar a administrar el tráfico de la red inalámbrica.



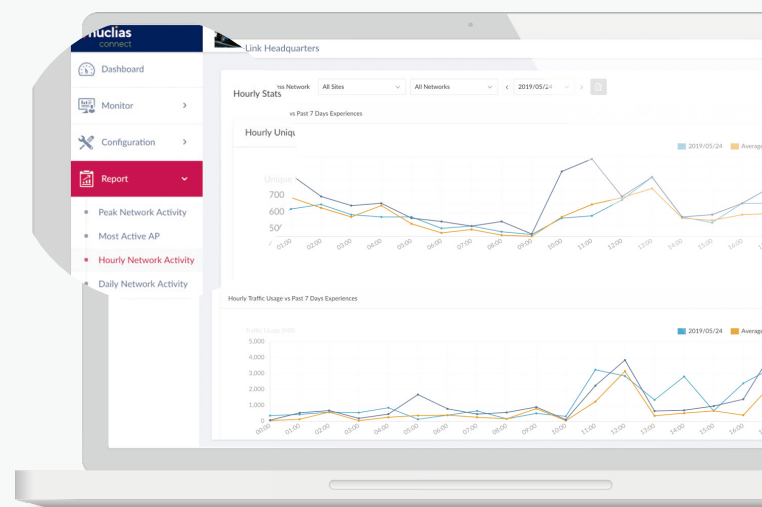
▲ Portal cautivo con página de inicio de sesión personalizable

4 / Perspectivas en un vistazo

Obtenga una comprensión extensa de su red a través de análisis de uso e informes de estado que se pueden ver fácilmente de un vistazo. Los conocimientos derivados de los datos de tráfico pueden crear valor empresarial. El tráfico se puede ver en toda la red o al nivel de un solo AP.

5 / Seguridad de la red y privacidad de los datos

Nuclias Connect equilibra la necesidad de comodidad de acceso con la necesidad de seguridad. Todas las comunicaciones a través del sistema están encriptadas (WPA2/WPA3¹), y sus datos de usuario nunca abandonan su posesión. También se pueden agregar medidas de seguridad adicionales (como firewalls) a su red, sin dificultades técnicas indebidas.



▲ Estadísticas: actividad de red por hora

Introducción del producto

El punto de acceso DAP-2682 Nuclias Connect AC2300 Wave 2 está diseñado para soportar pequeños, medianos y grandes negocios corporativos al proporcionar a los administradores de red opciones de LAN inalámbrica de doble banda seguras y manejables, añadiendo la velocidad de vanguardia de Wireless AC.

Rendimiento Inalámbrico

- » Tecnología inalámbrica IEEE 802.11ac de nueva generación
- » Rendimiento de alta velocidad de 2300 Mbps
- » Puerto LAN Gigabit dedicado para una conexión por cable
- » Potente calidad de servicio (QoS) Wi-Fi Multimedia™
- » Equilibrio de carga para optimizar el rendimiento entre puntos de acceso

Gestión extensa

- » Potente funcionalidad de administración, monitoreo y resolución de problemas con Nuclias Connect
- » Acceso flexible a través de web (HTTP), SSL, SSH y Telnet
- » Múltiples modos de operación que incluyen Access Point, Sistema de distribución Wireless (WDS), WDS con punto de acceso y cliente inalámbrico
- » Programación inalámbrica para administrar la actividad del punto de acceso

Seguridad confiable

- » WPA™/WPA2 Enterprise/Personal
- » WPA3 Personal
- » WEP de 64/128 bits
- » Filtrado de acceso basado en MAC y particionamiento WLAN
- » Portal cautivo con autenticación estándar de la industria
- » Soporte de VLAN para segmentación de red

Instalación versátil

- » Desarrollado por IEEE 802.3at Power over Ethernet para instalación remota
- » Varias opciones de instalación, incluido el montaje en pared y techo

Especificaciones Técnicas

General		
Interfaces de dispositivos	Inalámbrico IEEE 802.11a/b/g/n/ac	2 x Gigabit LAN (compatible con PoE)
Estándares	IEEE 802.11a/b/g/n/ac ² IEEE 802.3u/ab	Ethernet de bajo consumo energético (EEE) IEEE 802.3az Alimentación a través de Ethernet IEEE 802.3at
Antenas	4 antenas internas de doble banda	<ul style="list-style-type: none"> • 3,7 dBi a 2,4 GHz • 4,8 dBi a 5 GHz
Frecuencia de funcionamiento ³	Banda de 2,4 GHz: 2,4 a 2,4835 GHz	Banda de 5 GHz: 5,15 a 5,35 GHz, 5,47 a 5,85 GHz
Potencia de salida máxima	Banda de 2,4 GHz: <ul style="list-style-type: none"> • FCC: 28 dBm • ETSI: 16 dBm 	Banda de 5 GHz: <ul style="list-style-type: none"> • FCC: 28 dBm • ETSI: 24 dBm
Tasa de señal de datos	Banda de 2,4 GHz: hasta 600 Mbps ²	Banda de 5 GHz: hasta 1700 Mbps ²
Funcionalidad		
Seguridad	Seguridad WPA3 Personal WPA2 personal/empresarial WPA personal/empresarial Cifrado WEP de 64/128 bits	Desactivar transmisión SSID Control de acceso de dirección MAC Servidor RADIUS interno
Administración de redes	Telnet Telnet seguro (SSH) Web (HTTP) Capa de conexión segura (SSL)	Control de tráfico Conexión D-Link Nuclias
LEDs	Alimentación / Estado	
Físico		
Dimensiones (An x Pr x Al)	190 x 190 x 43,7 milímetros (7,48 x 7,48 x 1,172 pulgadas)	
Peso	5516 g (12,16 libras) sin soporte de montaje	6052 g (13,34 oz) con soporte de montaje
Fuente de alimentación	Adaptador de corriente externo: 12 V / 2,5 A	IEEE 802.3at PoE
Consumo máximo de energía	15,5 W	
Temperatura	En funcionamiento: 0 a 40 ° C (32 a 104 ° F)	Almacenamiento: -20 a 65 ° C (-4 a 149 ° F)
Humedad	En funcionamiento: 10% a 90% sin condensación	Almacenamiento: 5% a 95% sin condensación
MTBF	341,897 horas	
Certificaciones	FCC CE4 UL	

Información del pedido	
Número de pieza	Descripción
DAP-2682	DAP-2682 Nuclias Connect AC2300 Wave 2 Access Point

¹Velocidad máxima de señal inalámbrica derivada de las especificaciones del estándar IEEE 802.11 y 802.11ac. El rendimiento real puede variar. Las condiciones de la red y los factores ambientales, incluido el volumen de tráfico de la red, los materiales de construcción y la construcción, y la sobrecarga de la red, reducen la tasa de rendimiento de datos real. Los factores ambientales afectarán negativamente al alcance de la señal inalámbrica.

²El cifrado WPA / WPA2 Enterprise solo se admite en el modo AP.

³Tenga en cuenta que los rangos de frecuencia de funcionamiento varían según las normativas de cada país y jurisdicción.

⁴Para la región de la UE, este producto cumple con las regulaciones CE y opera dentro de los siguientes rangos de frecuencia: 2.4 - 2.4835 GHz, 5.150 - 5.250 GHz, 5.250 - 5.350 GHz y 5.70 - 5.750 GHz.

Actualizado al 12/8/2020